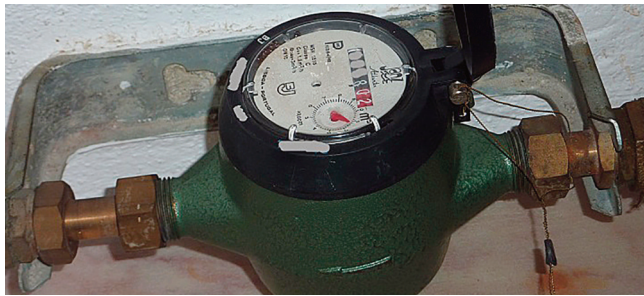


Cantanhede

REGIÃO DAS BEIRAS

Inova investe em tecnologia de consumos de água



Intervenção contempla a substituição de 8.409 contadores

DESENVOLVIMENTO Cantanhede tem em curso, neste momento, a implementação de um sistema de telemetria com rede fixa para contadores de água. Trata-se de uma prestação de serviço que a Inova – EM adjudicou por 854.369,21 euros à empresa Aqualogy Solutions, no âmbito de um concurso público internacional.

Nos termos do caderno de encargos, a intervenção contempla a substituição de 8.409 contadores de água por outros que incorporam tecnologia inteligente, o que corresponde à troca de cerca de metade do total de dispositivos instalados no concelho para medir os consumos, prevenindo-se que o processo seja concluído no prazo de três anos, em quatro fases. A primeira, já em curso, na Zona de Medição e Controlo (ZMC) de Cantanhede (substituição de 5.194 contadores), a segunda na ZMC de Cadima (substituição de 1.134 contadores), a terceira na ZMC de Sanguinheira (substituição de 503 contadores) e a quarta na ZMC da Tocha (substituição de 1.578 contadores).

A implementação desta tecnologia de telemetria de longo alcance (rádio VHF) permite que os contadores de água fiquem ligados por rádio frequência a equipamentos concentradores que, por sua vez, emitem as leituras para um sistema central, onde são recolhidas e processadas.

As vantagens do sistema são muitas, a começar pela melhoria do serviço prestado aos utilizadores, pois deixa de existir facturação com base em estimativas, uma vez que a actual leitura manual realizada de dois em dois meses será substituída por 24 leituras diárias realizadas de forma remota e automática. Deste modo, além da eliminação de situações de reclamação, a INOVA-EM passa a dispor de condições para, logo que ocorram eventuais fugas na rede predial, avisar imediatamente os clientes/utilizadores, os quais passam a poder também controlar os seus próprios consumos numa base diária, através do acesso a uma plataforma informática que lhe dará essa informação.

Por outro lado, é possível identificar mais facilmente fraudes e consumos ilícitos e a empresa municipal consegue saber também em tempo real o consumo total na rede pública, o que, permitindo detectar com maior celeridade fugas nos sistemas, constitui um importante mecanismo na luta contra as perdas de água. Isto porque, ao facultar a monitorização diária dos consumos nas Zonas de Medição e Controlo, a leitura remota facilita a deteção dos desvios e, consequentemente, a agilização das intervenções para reduzir as perdas de água.

Espaço “Pop-up” Bairrada funciona na Praia da Tocha

O espaço “Pop-up” Bairrada funciona na Praia da Tocha de segunda-feira a domingo das 11h00 às 19h00. Os espaços implementados pela Associação Rota da Bairrada (ARB) são locais de promoção e divulgação da oferta turística regional criados com o objectivo de promoção do território, tendo a oferta organizada e estruturada, fomentando o trabalho em rede, incorporando não só os diversos produtos e serviços mas também as infraestruturas de apoio que compõem um produto capaz de responder às actuais exigências dos visitantes.

Trata-se, no fundo, de um conceito que marca a identidade da Bairrada, já implementado no município de Anadia (Espaço Bairrada – Curia, sede da Associação) e de Oliveira do Bairro e agora em formato “Pop-up” ou sazonal nas praias da Vagueira e da Tocha.

O espaço da Praia da Tocha presta informação turística ao visitante e, simultaneamente, comercializa produtos e serviços da Bairrada. A ARB pretende que seja um espaço onde, residentes e turistas, que visitem a região passem momentos agradáveis e de convívio em torno dos produtos da Bairrada, tendo a possibilidade de os adquirir. Nestes espaços será possível encontrar os mais variados produtos que vão desde os vinhos Bairrada, tintos, brancos e rosés, aos espumantes, licorosos e aguardentes, passando pelos doces tradicionais, artesanato ou mesmo livros de autores bairradinos.

Uma tasquinha por melhores condições no lar da APPACDM

Participação Grupo de voluntários trabalhou, durante 11 dias na Expofac, para angariar fundos para a instituição

Margarida Alvarinhas

A Associação Portuguesa de Pais e Amigos do Cidadão Deficiente Mental (APPACDM) de Coimbra quer dotar com melhores condições os seus lares e para tal voltou a marcar presença na Expofac – Feira Agrícola, Comercial e Industrial de Cantanhede, onde um empenhado e dedicado grupo de voluntários trabalhou na angariação de fundos para a instituição. O lar da Tocha foi, desta vez, o principal participante na maior feira/festa da região, mantendo em funcionamento, nos 11 dias do evento, uma animada tasquinha. Mas também os restantes lares da instituição – S. Silvestre e Montes Claros – marcaram presença.

As necessidades do lar são permanentes, explica Ana Vale, coordenadora da unidade da Tocha, explicando que, nesta altura, as verbas angariadas com a participação na Expofac deverão ser canalizadas para a aquisição de novo mobiliário, «a necessidade mais premente» da instituição que acolhe pessoas com deficiência mental. Mas, mais do que o lucro, Ana Vale destaca também a importância que constitui a participação da instituição no certame, na medida em que se dá a conhecer. «É a promoção da nossa instituição, é a valorização dos nossos jo-



Tasquinha funcionou durante os 11 dias do evento de Cantanhede

vens é a integração e participação activa na sociedade, é dizer: nós existimos», salienta a coordenadora.

Várias valências

Na valência de lar, a APPACDM tem actualmente 49 utentes, mas a instituição apoia cerca de 800 pessoas, em diferentes concelhos do distrito e em diferentes valências de intervenção, desde creche a jardim-de-infância, Centro de Recursos para a Inclusão, Formação Profissional, Centro de Actividades Ocupacionais, Lar Residencial, Apoio Domiciliário, Centro de Medicina Física e Reabilitação.

E para breve, segundo Ana Vale, a APPACDM vai inaugurar uma Residência Autónoma na Tocha, que dará resposta a pessoas com deficiência men-

tal mas com algum grau de autonomia. «A APPACDM existe para que cada pessoa com deficiência mental ou em situação de exclusão possa encontrar a sua individualidade e participação na sociedade», conclui a coordenadora.

Além de ter participado na zona das tasquinhas, a APPACDM marcou presença na Área da Educação. A Unidade Funcional da Tocha foi a principal participante, com a apresentação dos seus produtos e serviços, dos cursos disponíveis na Formação Profissional e das Actividades Socialmente Úteis do Centro de Actividades Ocupacionais. Ao mesmo tempo, ainda na Área da Educação, foi possível ver uma exposição fotográfica de vários momentos da Unidade Funcional da Tocha.

LOJA do JORNAL

Manifeste a sua devoção à Rainha Santa com uma medalha de bronze:



EDIÇÃO EXCLUSIVA: OURIVESARIA Costa

Diário de Coimbra
n.º 1 em vendas

R. ADRIANO LUCAS CANTANHEDE
TORRE ARNADO FIGUEIRA DA FOZ

lojajournal@diariocoimbra.pt
www.diariocoimbra.pt
» facebook.com/diariocoimbra

TEL. 239 499 901 | 913 717 118

(enviamos para casa à cobrança)